

送迎バス時刻表 2月・3月限定!

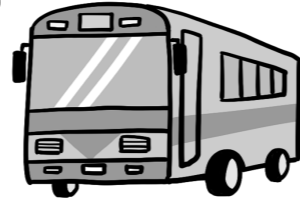
※ 全ての路線が予約運行です。前日の19時00分までに予約してください。

(土曜日は18時00分まで、日曜・祝日・休校日の予約は受け付けできません。)

公安委員会指定 〒 079-8453 旭川市永山北3条8丁目 TEL 0166-48-1141 FAX 0166-48-1144

北海道クミアイ自動車学校 0120-887-931

電話でのご予約は、フリーダイヤルで!



【予約当日のキャンセルは1時間前までに電話でお願いします。】

市内線

学校発	8:35	11:35	13:35	14:35	16:35	17:35	18:35	19:35
流通団地1-4 旭川中央青果 前								
流通団地1-2 アポロステーションSS 前								
秋月2-2 ほくやく 向								
新富2-2 LAWSON 前	8:45	11:45	13:45	14:45	16:45	17:45	18:45	
東7-10 オアシス・東7条 前								
東6-6 エビコー(株) 前								
東6-3 家具のハマダ 前	8:50	11:50	13:50	14:50	16:50	17:50	18:50	
東6-1 誠和機工 前								
市内9-15 大山板金工業 向								
市内6-15 旭川キュアメディクス 前								
市内5-14 西倉倉庫 6番倉庫 前	8:55	11:55	13:55	14:55	16:55	17:55	18:55	
市内5-11 カトリック旭川五条教会 向								
市内4-10 かつや 横								
市内1-10 山室繊維 前	9:00	12:00	14:00	15:00	17:00	18:00	19:00	
市内1-14 高桑整形外科 前								
市内1-16 はらだ病院 向								
市内2-18 ヤクルト 前	9:05	12:05	14:05	15:05	17:05	18:05	19:05	
市内5-18 五条郵便局 前								
市内8-18 タイヤ館 向								
大雪通2 旭川食料倉庫 前	9:10	12:10	14:10	15:10	17:10	18:10	19:10	
大雪通6 旭川トバット 前								
大雪通8 カローラ道北 前								
永山2-3 旭川ダイハツ 前	9:15	12:15	14:15	15:15	17:15	18:15	19:15	
永山2-5 あさひかわねじ 前								
永山2-7 永山腎泌尿器科クリニック前								
永山2-9 日興自動車 前								
永山2-10 旭川家具センター 前								
永山2-13 ホクレンスタンド 前	9:20	12:20	14:20	15:20	17:20	18:20	19:20	
永山2-14 旭川トヨタ 横								
学校着	9:30	12:30	14:30	15:30	17:30	18:30	19:30	

送り専用(永山方面併用)

送迎バス ご利用上の注意とお願い

ご予約は、前日までに!

1. 学校を出発する際は、発車時間に遅れないよう、バスに乗り込んでお待ちください。
2. シートベルト着用をしてください、やむを得ず急ブレーキを掛ける場合があります。
3. 乗車時刻を過ぎると通過いたします。余裕を持って早めにお待ちください。
4. お待ちの際は、路線バスの停留所から 10メートル以上、交差点・横断歩道から5メートル以上離れてお待ち下さい。ゴミなどを路上に捨てないで下さい。
5. 道路や 天候の状況により、バスの到着が遅れるなど教習ができない場合があります、余裕を持った行動をお願いします。

※ やむを得ず当日のバスをキャンセルしたいとき

…予約した時間の1時間前までに必ず電話で連絡してください

朝早い時間の予約をキャンセルしたいときは9:25分以降の連絡をお願いします

各 学 校

商業高校	15:50	旭川志峯高校	15:20
北高	16:10 北高向で乗車	北都保健・技専	道看
藤星高校	近文線 ダイイチスーパー前で	15:50 16:50	16:00 17:00
明成高校	近文線 明成高向で乗車	工業高校・南高	
西高	近文線 ラーメン山家で	14:30(神居線)	15:50
龍谷高校	東豊線 旭川第三小学校 前	高専	15:10(鷹栖線) 16:00
永嶺高校	東豊線 クリーニング ほくしん 前	実業高校	15:10 (鷹栖線にて正門 向)
農業高校	16:15		16:00 (校内駐輪場)

高校・専門学校は、通学日の月～金のみ運行いたします。
時間に変更される場合がありますので、予約時に確認して下さい。

東豊線 東旭川・豊岡・東光・永山二番線

学校発	11:35	13:35	15:35	16:35	18:35	19:35
東旭川上兵村 やくしん 前	8:47	11:47	13:47	15:47	16:47	18:47
東旭川南1-7 セイコーマート 前						
東旭川南1-5 JA 東旭川 前						
東旭川南1-4 小倉歯科 前(厚生看護)	8:50	11:50	13:50	15:50	16:50	18:50
東旭川南1-2 旭川トヨタ 向						
豊岡 14-7 ファイブスター 前						
豊岡 11-8 のなか認定こども園 前						
豊岡 7-8 ラルズマート 前	8:55	11:55	13:55	15:55	16:55	18:55
豊岡 4-8 和食道きむら 前						
豊岡 2-8 勝家整骨院 向						
東光 3-8 セブンイレブン 前						
東光 6-8 エトリ美容室 前						
東光 8-8 旭川第三小学校 前	9:00	12:00	14:00	16:00	17:00	19:00
東光 9-5 東光眼科 向						
東光 4-5 マシタ歯科 前	9:05	12:05	14:05	16:05	17:05	19:05
東光 1-5 グッドタイムホーム東光 前						
豊岡 4-5 リトルグランド ザ ベーカリー 横						
豊岡 7-5 梅津歯科クリニック 前						
豊岡 11-6 ベストブライス 横						
豊岡 14-6 リーフ豊岡 前	9:10	12:10	14:10	16:10	17:10	19:10
豊岡 15-6 モダ石油 前						
永山 10-5 クリーニング ほくしん 前	9:15	12:15	14:15	16:15	17:15	19:15
永山 10-7 くりの木幼稚園 向						
永山 10-9 永山南中学校 向						
永山 9-12 森田歯科 向	9:20	12:20	14:20	16:20	17:20	19:20
学校着	9:30	12:30	14:30	16:30	17:30	19:30

送り専用

永山線 永山方面 国道39号線 ~ 1番線廻り旭川大学経由

学校発	11:35	13:35	14:35	16:35	17:35	18:35	19:35
旭川大学方面送り可							
永山4-3 セイコーマート 前	9:00	12:00	14:00	15:00	17:00	18:00	19:00
永山6-3 えばた歯科 向							
永山6-4 永山住民センター 向							
永山6-7 セブンイレブン 向	9:05	12:05	14:05	15:05	17:05	18:05	19:05
永山6-9 永山灯台 向							
永山6-11 永山西小学校 向							
永山6-13 北海道ビジネス学校 前	9:10	12:10	14:10	15:10	17:10	18:10	19:10
永山6-14 セブンイレブン 向							
永山6-16 旭川志峯高等学校 向							
永山6-19 上川総合振興局(永中側)							
永山6-20 ポリテクセンター 向	9:15	12:15	14:15	15:15	17:15	18:15	19:15
永山6-22 旭川大学トレーニングセンター向							
永山3-22 旭川市立大学第一駐車場	9:20	12:20	14:20	15:20	17:20	18:20	19:20
永山3-20 クリーニングのやまもと 前							
永山3-19 JA旭川 向							
永山2-18 くるまのガラス屋 横							
永山北1-9 ヤマト運輸 前	9:23	12:23	14:23	15:23	17:23	18:23	19:23
学校着	9:30	12:30	14:30	15:30	17:30	18:30	19:30

送り市内線併用です永山方面は当麻線で

送迎バス時刻表 2月・3月限定!

※ すべての路線が予約運行です。前日の19時00分までに予約してください。
(土曜日は18時00分まで、日曜・祝日・休校日の予約は受け付けできません。)

◎【キャンセルは予約した1時間前までに必ず連絡して下さい。】

近文線 末広・春光・住吉・大町・錦町・旭町・北門町・川端町方面									
学校発			11:35	13:35	15:35	16:35	17:35	18:35	19:35
末広4-11	重原整骨院 前	8:40							
末広4-9	ロッキンハウス 前								
末広4-7	ふじスーパー(末広店) 向								
末広4-5	ワイク急便 向								
末広4-3	栗の木 前	8:45							
末広4-1	コープ 横								
春光4-9	クリンスター 前								
春光4-7	セイコーマート 向								
春光5-6	めいほう幼稚園 向	8:50							
春光5-4	DZマート 春光5条店 前								
春光5-3	公務員合同宿舎 前								
春光5-2	わかば歯科 前								
大町2-14	ツルハ大町店 前	8:55							
旭町1-15	ふじスーパー(旭町店)跡 横								
錦町 15	練成会 前								
緑町 15	明成高校 向	9:00							
緑町 12	ラーメン山家 前								
川端4-10	自由奔放 向								
北門町9	教育大学正門 前	9:05							
旭町2-10	秀英予備校 前								
大町2-10	セブンイレブン 前								
住吉4-1	モダ石油 前								
春光4-2	附属中学校前								
春光4-5	アポロステーション SS 横	9:10							
春光2-7	北部老人福祉センター 前								
春光1-7	焼肉 金花郎 前								
春光1-8	ダイチスーパー 前								
末広1-1	旭川しんきん 前	9:15							
末広1-4	旭川トヨタ 前								
末広1-6	理容 カットエー 前								
末広1-8	ホンダカーズ旭川 前								
末広1-10	松本クリニック 40号線側								
学校着		9:30	12:30	14:30	16:30	17:30	18:30	19:30	

学校発			13:35	19:35
神楽4-4	北空知信金 前	8:00		14:20
神楽4-7	大雪アリーナ 横			
神楽4-9	セブンイレブン 前			
神楽4-12	トライアル 前	8:05		14:25
神楽岡14-2	板谷整形外科 向			
神楽岡14-6	ネッツトヨタ 向	8:10		
緑が丘南4-1	大丸交通 向			
西御料4-3	JR西御料駅 横			
緑が丘東4-2	LAWSON 前			
緑が丘東4-1	工業高校 前	8:15		14:30
緑が丘4-1	矯正歯科クリニック 前			
神楽岡6-7	DZマート 神楽岡店 向	8:25		
神楽岡6-5	山下内科循環器科 前			14:40
神楽岡8-1	幸福の科学 前	8:30		
神楽6-13	オービー建設 前			
神居2-21	ラーメン・スープカーリー大門 向	8:35		
神居3-20	セブンイレブン 前			14:45
神居3-18	ツルハ 旭川神居東店 前			
神居3-12	歯科学院専門学校 向			
神居3-8	LAWSON 前	8:40		14:50
神居3-4	はやしクリニック 前			
神居3-1	クリンスター 前			
忠和5-7	今井自動車 前	8:45		
忠和5-6	壺屋総本店 前			
忠和5-5	ホクレンショップ忠和店 前			
忠和5-4	LAWSON 前	8:50		14:55
忠和5-3	秀岳荘 前			
緑町25	市営住宅 横	9:00		15:00
緑町19	高橋精肉店 前			
緑町19	グループホームめぐみ 前			
北門町19	しまめき商店 向			
旭町1-19	伊藤石材店 前			
学校着		9:30	15:30	

鷹栖線 春光台・末広方面				
学校発			14:35	19:35
鷹栖町南1-1	鷹栖高校 向	8:53		14:53
鷹栖町南1-3	鷹栖町役場 前	8:55		14:55
北野東4-1	Da*マルシェ 前	9:00		15:00
春光台3-1	LAWSON 横	9:05		15:05
春光台3-2	セブンイレブン 前			
春光台3-4	ホクレンショップ 前	9:08		15:08
春光台2-7	セブンイレブン 前			
末広8-2	実業高校正門 向	9:10		15:10
末広6-1	ホットモット 向			
末広5-1	ツルハ 末広5条店 前			
末広3-1	スーパーアークス六合店 前			
末広3-4	LAWSON 横	9:15		15:15
末広3-7	セイコーマート 横			
末広3-9	宮崎整骨院 前			
末広3-12	山城コンクリート 前	9:20		15:20
学校着		9:30	15:30	

※ すべての路線が予約運行です

ご予約は、前日までをお願いします!

※ やむを得ず当日のバスをキャンセルしたいとき

…予約した時間の1時間前までに必ず電話で連絡してください

朝早い時間の予約をキャンセルしたいときは9:25分以降の連絡
をお願いします



比布・当麻線

学校発			13:35	15:35	19:35
東鷹栖1-4	モーターカレッジホーク 前	8:40		13:40	15:40
比布町基線5号	ホクレン 比布セルフSS	8:50		13:50	15:50
比布町新町1丁目					
比布町西町3丁目	JA比布 前				
比布町北町1丁目	比布町役場 前	8:55		13:55	15:55
比布町新町4丁目	比布神社				
当麻町1521番地	ホクレン宇園別SS 向	9:00		14:00	16:00
当麻町	当麻駅 前	9:10		14:10	16:10
当麻町3条西3丁目	笹本歯科医院 前				
当麻町3条東2丁目	当麻町役場				
当麻町20丁目	道の駅 とうま 前	9:15		14:15	16:15
当麻町宇園別	児玉製作所 前				
学校着		9:30	14:30	16:30	



送迎バス ご利用上の注意とお願い

1. 学校を出発する際は、発車時間に遅れないよう、バスに乗車してお待ちください。
2. シートベルト着用をしてください、やむを得ず急ブレーキを掛ける場合があります。
3. 乗車時刻を過ぎると通過いたします。余裕を持って早めにお待ちください。
4. お待ちの際は、路線バスの停留所から 10メートル以上、交差点・横断歩道から5メートル以上離れてお待ち下さい。ゴミなどを路上に捨てないで下さい。
5. 道路や 天候の状況により、バスの到着が遅れるなど教習ができない場合があります、余裕を持った行動をお願いします。